



ACCESIBILIDAD COGNITIVA

Una LLAVE
para la vida
en **comunidad**



EQUIPOS DE EXPLORACIÓN

Roles y competencias



ÍNDICE

EQUIPO DE
EXPLORACIÓN

1.

DEFINICIÓN DEL PROYECTO

Este proyecto tiene como objetivo:
Promover procesos de transformación e innovación social a través de la accesibilidad cognitiva para potenciar comunidades más accesibles e inclusivas.

El proyecto se llama **Pilotaje de Comunidades Accesibles**.
Un pilotaje es una prueba que se hace para poner en marcha nuevas ideas.
Si esta prueba tiene éxito se puede repetir en otros entornos parecidos para mejorar la sociedad para sea accesible e inclusiva.

En este pilotaje haremos varias evaluaciones de entornos de diferentes líneas de transporte público en varios lugares de España.
Seguiremos una misma metodología para mejorar la accesibilidad cognitiva y pondremos en común los resultados.

Para hacer este proyecto formaremos varios equipos de trabajo:

- 1 equipo promotor.
- 1 equipo capacitado en la metodología de evaluación de entornos y pilotaje.
- 10 equipos de exploración.

El equipo promotor se encargará de pensar los pasos a seguir y las herramientas a usar para hacer la evaluación de entornos. Por ejemplo, las fichas que usaremos para evaluar el entorno.
También se encargará de coordinar el trabajo con los equipos de exploración y de realizar el informe final del pilotaje

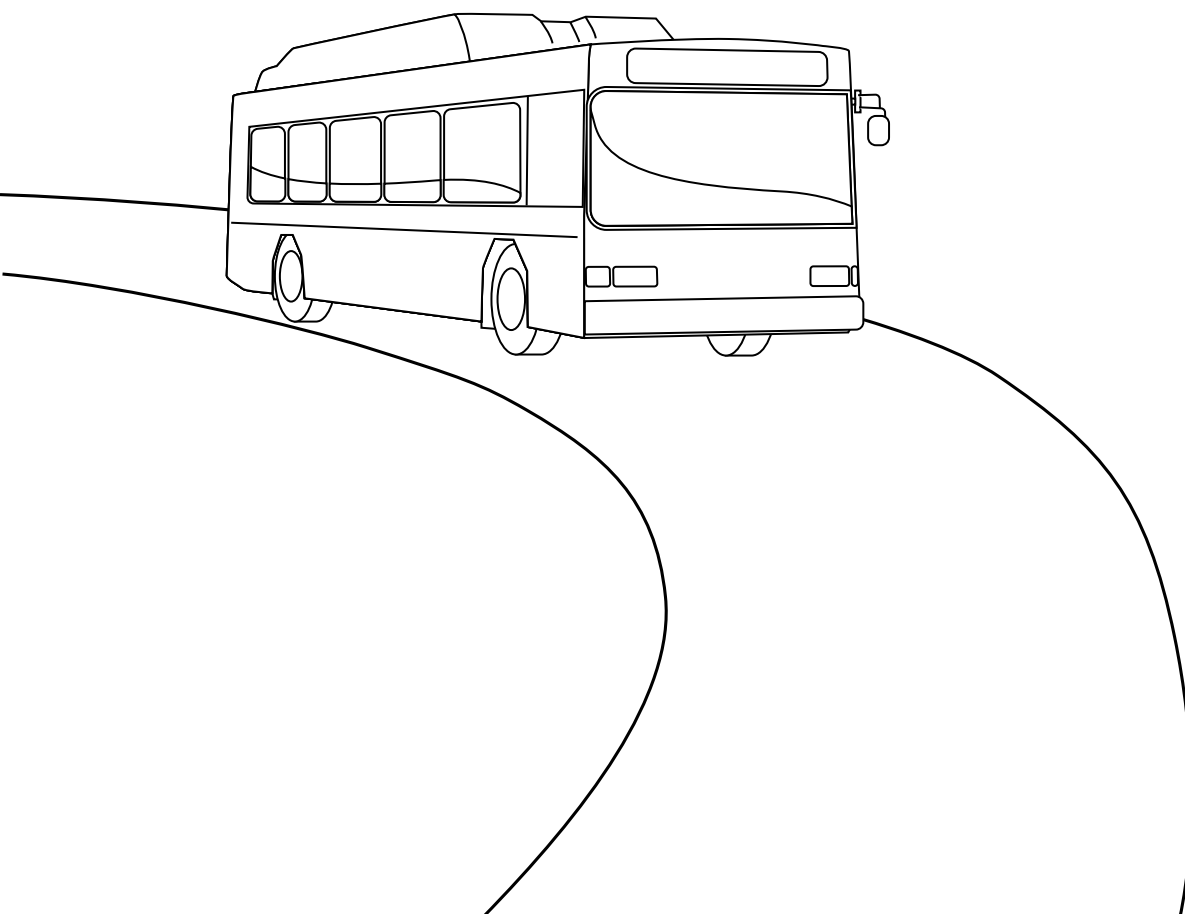


Los equipos de exploración se encargarán de hacer las evaluaciones de entornos. Haremos **10 evaluaciones** de entornos en **10 localidades** de España.

Cada equipo de exploración hará su plan para hacer la evaluación de entorno en su localidad.

Este equipo elegirá una línea de autobús de transporte público
El equipo seguirá la metodología y las herramientas compartidas con todos los equipos.

Al final de esta prueba recogeremos en un informe los resultados del pilotaje de todos los equipos de exploración.



2.

FASES DE TRABAJO

Este proyecto tiene 6 fases de trabajo. El equipo de exploración participará en cada una de las fases del proyecto.

Fase 1:

Presentación del equipo y del proyecto.

- Conoceremos a los miembros del equipo.
- Haremos reuniones para conocer el proyecto, la metodología y las herramientas que usaremos.
- Haremos nuestro calendario de las reuniones, evaluación del entorno y puesta en común.

Fase 2:

Evaluación del trayecto de la línea de autobús.

- Seguiremos el plan de trabajo para realizar la evaluación del trayecto elegido.

Fase 3:

Reuniones después de la evaluación.

- Haremos una devolución de la experiencia.
- Recogeremos toda de información sacada de la evaluación del del trayecto realizado.
- Haremos propuestas de mejora.

Fase 4:

Elaboración del informe de evaluación y propuestas de mejora

- Conoceremos los resultados de la evaluación.

Fase 5:
Seminario online 21 de noviembre.



- Presentación del proyecto estatal: conoceremos las experiencias de todas las comunidades.

Fase 6:
Presentaremos el proyecto y la experiencia en nuestro territorio.



- Participaremos en la presentación de los resultados a los agentes clave de la comunidad.

Con este proyecto liderado por equipos diversos queremos mejorar la comprensión de las líneas de transporte público de tu territorio.

Haremos una **Guía con recomendaciones generales** sobre accesibilidad cognitiva y líneas de autobús.

Equipos de exploración

El equipo promotor de este pilotaje definirá quienes serán las personas participantes de los equipos de exploración y cuál será el papel de cada uno de ellos.

En cada equipo de exploración habrá paridad entre hombres y mujeres y estará formado por:

- 3 personas con discapacidad intelectual y del desarrollo de la organización de la localidad.
- 2 profesionales:
 - 1 profesional de la organización de la localidad
 - y 1 profesional técnico de la federación.
- 1 Agente clave de la comunidad:
 - por ejemplo, de la administración local
 - o la empresa de transportes.
- 1 persona usuaria de transporte público.

Todos los participantes contarán con la información del proyecto, el calendario que seguir, la duración de las sesiones de trabajo y los tiempos a dedicar.

También contarán con un espacio para compartir, conocer las herramientas de trabajo y planificar la evaluación de entornos.

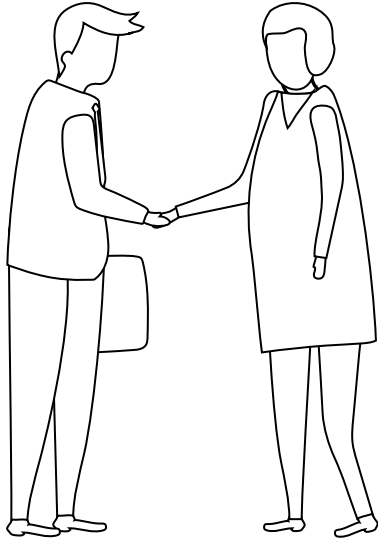
Cada participante tendrá un compromiso con el proyecto.

¿Cuál es el papel que tiene cada participante en el equipo de exploración?



Las 3 Personas con discapacidad intelectual y del desarrollo:

- Tendrán dificultades de comprensión.
- Sabrán ponerse en lugar de otras personas a las que les cueste ver las dificultades para entender ese entorno.
- Tendrán iniciativa para hacer comentarios y participar en igualdad al resto del equipo.
- Destacarán las cosas positivas, no solo las negativas y deben saber proponer soluciones.
- No es necesario que sepan leer y escribir.
- Tendrán formación para el desarrollo de esta labor. Al menos 2 personas tendrán experiencia en evaluación de entornos.
- Generarán un espacio de confianza para que todas las personas den su opinión sobre cómo se sienten en los distintos espacios.
- Participarán en la presentación del informe a la administración pública o empresa de transporte.
- En la medida de lo posible su trabajo será remunerado.



Los 2 Profesionales tendrán:

- Formación específica en la metodología y las herramientas para realizar la evaluación.
- Un compromiso con el proyecto y con los tiempos.
- Capacidad de dinamizar al equipo de evaluadores y crear un espacio de confianza dónde todas las personas den su opinión sobre cómo se sienten en los distintos espacios.
- Capacidad de dejar actuar por sí solo al evaluador y desenvolverse en la situación sin intervenir o condicionar. Sólo intervendrá cuando el equipo se desvíe mucho del objetivo del trabajo.
- Capacidad organizativa para evaluar los usos establecidos, manejar el uso de las herramientas y para establecer una relación con la administración pública o servicio de transporte.
- Capacidad para sistematizar la información de la evaluación en un informe final argumentando los pros y contras de todo el desarrollo.

El agente clave de la comunidad será una persona de la empresa de transporte o la administración pública.

La colaboración con la empresa incluye un compromiso de presentación de informe de la evaluación de entornos.

El Agente clave tiene que:

- Conocer la red del transporte y si puede ser que tenga relación con temas de accesibilidad.
- Contar con toda la información del proyecto.
- Tener un compromiso con el pilotaje, motivación personal e iniciativa.
- Participar en todas las fases del proyecto.
- Ser una persona proactiva y creativa, inclinada a la búsqueda de soluciones.
- Ser una persona empática, que piense en toda la ciudadanía con mirada inclusiva.
- Tener un compromiso acompañado por la empresa de la que forma parte este profesional de la comunidad.

El Ciudadano o ciudadana tiene que:

- Tener un compromiso con el pilotaje.
- Participar en todas las fases del proyecto.
- Ser una persona proactiva y creativa, inclinada a la búsqueda de soluciones.
- Tener motivación personal e iniciativa.
- Será una persona empática, que piense en toda la ciudadanía con mirada inclusiva.
- Contará con toda la información del proyecto.
- No será necesario que sea usuario de la misma línea, sino usuario en general del transporte público.

4.

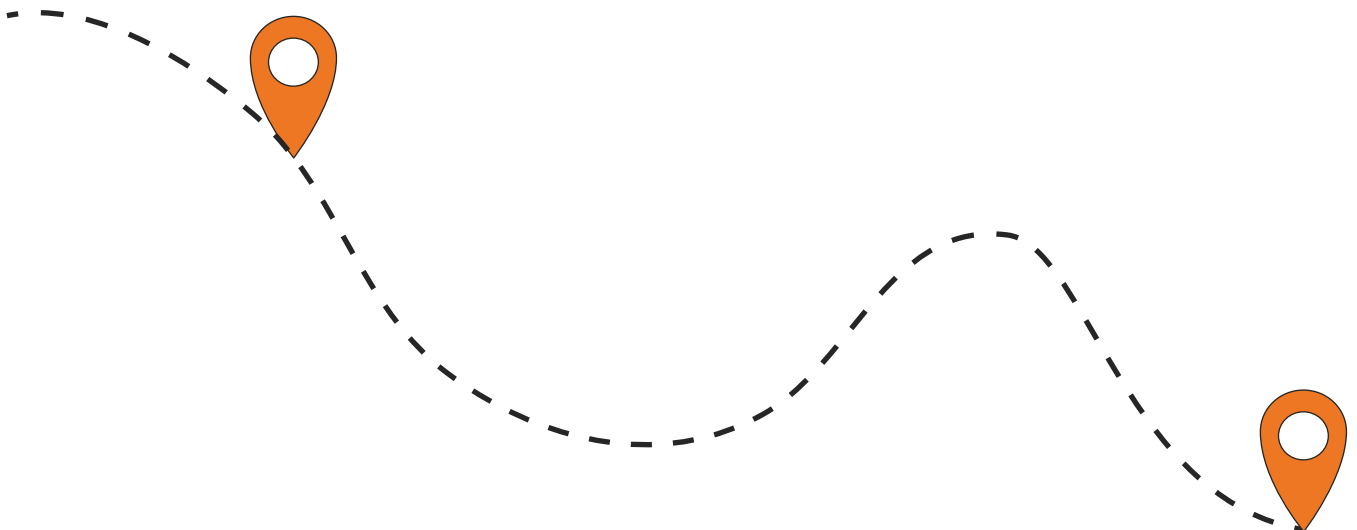
CRITERIOS COMUNES de los entornos a evaluar

Tenemos que seguir unos criterios para elegir el entorno que vamos a evaluar.

Cada equipo deberá evaluar al menos, 1 trayecto de 1 línea de bus urbano o interurbano.

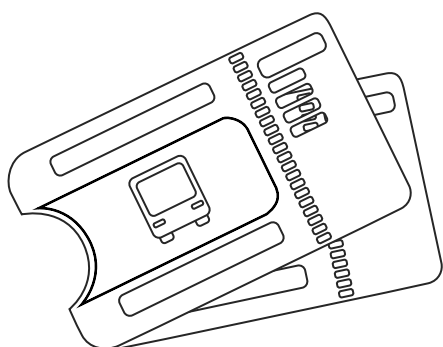
Cada equipo seleccionará el trayecto a evaluar teniendo en cuenta la siguiente información:

- El trayecto contempla ciertas complicaciones identificadas de manera previa: señalización de la parada del autobús, información durante el trayecto u otros.
- El destino del trayecto deberá ser un espacio importante. Por ejemplo: lugar en el que se realiza el ocio, donde se encuentran los principales servicios u otros.
- No hay un criterio sobre conocimiento previo del trayecto a evaluar, pero es preferible que el equipo evaluador no lo conozca o no esté habituado a este.
- No se establece criterio mínimo o máximo de duración del trayecto, ni del horario pero sí indicarlo en el informe de resultados.



Cada equipo deberá evaluar los siguientes puntos, por lo que cada trayecto deberá contar con la posibilidad de realizar las pruebas que se detallan a continuación:

1. Búsqueda de información previa.
2. Llegada a la parada de bus o a la estación.
Revisión de la información en este punto.
3. Compra del billete en el autobús o en ventanilla.
4. Espera al autobús: dársena o parada.
5. Acceso al autobús.
6. Viaje en el interior.
7. Llegada a la parada final elegida.
8. Recogida de información y quejas.



Este es un proceso tipo que puede modificarse en el punto **3**, compra de billete, en función de cada escenario:

- Adquisición de billete en el propio autobús.
- Adquisición de billete en la taquilla dentro de la estación.
- Adquisición de billete en otro punto de venta, como un estanco.
- Uso o adquisición de abono.

5.

HERRAMIENTAS A USAR

Para este pilotaje vamos a usar varias herramientas. Hemos elaborado unos documentos y una comunidad de aprendizaje que nos ayudarán a seguir la metodología de trabajo.



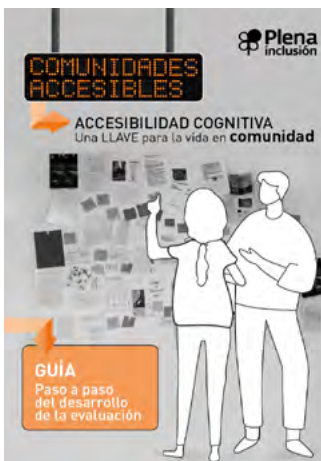
Documento 0. Presentación del proyecto Comunidades Accesibles

Descripción del proyecto para agentes externos y su difusión.



Documento 1. Equipos de exploración. Roles y competencias

Descripción de los participantes de los equipos de exploración y roles de cada participante.



Documento 2. Guía paso a paso para el desarrollo de la evaluación

Descripción de la Metodología de trabajo y fases del proyecto



Documento 3. Fichas para la recogida de información

Recogida de información del equipo, trayecto elegido y usos a evaluar en el entorno.



Documento 4. Informe de evaluación

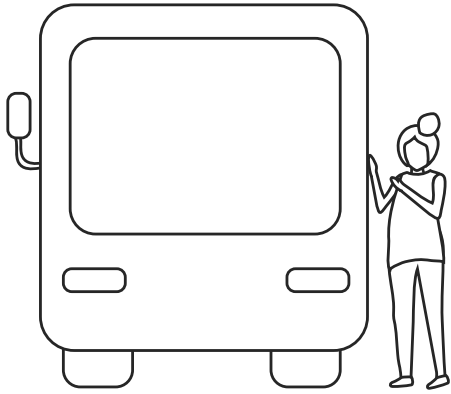
Modelo de informe de evaluación dónde se recoge la experiencia del proyecto en cada territorio.



Documento 5. Evaluación cualitativa del pilotaje

Fichas de recogida de información cualitativa sobre la percepción de los equipos de exploración respecto al desarrollo del pilotaje y utilidad de las herramientas.





Comunidad de Aprendizaje.

Comunidades Accesibles.

Contamos con una Comunidad de aprendizaje online donde las personas participantes pueden compartir, aprender y crear conjuntamente.

Esta es una herramienta que ayuda a la transformación social por el uso de un metodología común e innovadora y desarrollada en equipo.

Se nutre del aprendizaje compartido, las interacciones e intercambio de experiencias de participación de la comunidad.

¿Qué te puedes encontrar en esta comunidad?

- Documentación de referencia y buenas prácticas realizadas en la evaluación de entornos.
- Información sobre el proyecto como pilotaje de una metodología innovadora en evaluación de entornos.
- Seguimiento del proyecto: calendarización, participantes, actas y grabación de reuniones y justificación.
- Las herramientas compartidas para la realización de las evaluaciones.
- Las experiencias de las exploraciones realizadas por cada federación: Composición de cada equipo participante, fichas de evaluación del entorno y fichas de evaluación cualitativa.
- Los informes con las recomendaciones tras la exploración de cada localidad dónde se ha realizado la evaluación de entorno.
- Informe final y resultados del proyecto.



POR SOLIDARIDAD
OTROS FINES DE INTERÉS SOCIAL



**Comunidades
Accesibles**

